

Technická špecifikácia

Modul MARKAEKO MINI



Obsah

Modul MARKAEKO.....	1
MINI	1
1. VŠEOBECNÉ ÚDAJE	3
1.1. Účel a úžitkový program zariadenia.....	3
1.2. Typ objektu	3
1.3. Základné rozmery a plocha.....	3
2. MATERIÁLOVÉ RIEŠENIA.....	4
2.1. Nadmorská výška	4
2.2. Stolárstvo okien a dverí	4
2.3. Dizajnové prvky	4
2.4. Zateplenie	5
2.5. Dokončenie vnútorných stien a stropov	5
2.6. Povrchová úprava podlahy	5
2.7. Dokončenie strechy	5
3. INŠTALÁCIE	5
3.1. Elektrické inštalácie	5
3.2. Inštalácia vody a kanalizácie	6
3.3. Vetranie	7
3.4. Inštalácia vykurovania	7
4. Dokončenie interiéru	7
4.1. "Relaxačná" verzia	8
4.1.1. Podlaha	9
4.1.2. Vnútorné steny a stropy	9
4.1.3. WC - vybavenie	9
4.2. "komerčná" verzia	10
4.2.2. Vnútorné steny a stropy	11
4.2.3. WC - vybavenie	11
4.2.4. Malý catering – vybavenie.....	11

1. VŠEOBECNÉ ÚDAJE

1.1. Účel a úžitkový program zariadenia

Jediný multi-taskingový modul. jednoposchodové zariadenie,
Tento voľne stojací modul je vhodný na celoročné používanie.

1.2. Typ objektu

Navrhnuté zariadenie je postavené pomocou modulárnej technológie a
pozostáva z:

z prefabrikovaného modulu s dreveno-rámovou konštrukciou.

Zastrešený jednoplášťovou strechou. Základná konštrukcia budovy je:
usporiadanie podlahovej dosky, vonkajších nosných stien a strešnej dosky.

Stavba je namontovaná na pripravenom podklade a nie je k nemu trvalo
pripevnená

zem.

1.3. Základné rozmery a plocha

budova

Šírka stavby: 3,00 m

Dĺžka stavby: 5,80 m

Výška stavby: 2,97 m

Zastavaná plocha: 17,40 m²

Úžitková plocha: 13,64 m²

Výška miestnosti: 2,48 m

Vonkajší objem: 51,68 m³

Vnútorň objem: 33,83 m³

2. MATERIÁLOVÉ RIEŠENIA

2.1. Nadmorská výška

Ponúkané 4 varianty povrchovej úpravy fasády:

-Fasádna doska zo škandinávského smreku. 19 mm, predložené impregnácia

-Fasádna doska zo sibírskeho smrekovca gr. 24 mm, predložené impregnácia

-Cementovovláknité dosky tl. 8 mm s hladkým vonkajším povrchom

-Fasádne panely vyrobené z ocelového plechu s povrchovou úpravou

2.2. Stolárstvo okien a dverí

Stolárske výrobky z hliníka alebo PVC s päťkomorovým profilom inštalovaná jednotka s dvojitým alebo trojitým zasklením. Faktor prestupu tepla pre okno nepresahujúci hodnotu: $U_w=1,0[W/m^2 \cdot K]$.

Vonkajšie dvere z hliníka, PVC alebo ocele. Konštrukcia a izolácia zvolený tak, aby koeficient prestupu tepla pre dvere

" U_d " neprekročilo hodnotu $U=1,3[W/m^2 \cdot K]$. Interiérové doskové dvere so zmiešaným aranžmánom a sklenenou výplňou.

2.3. Dizajnové prvky

Konštrukcia steny, strechy a podlahy z dreva triedy C24 CE,

v sušiarňi, hobľovaný zo štyroch strán, s prierezom

45x145mm, 45x195mm, impregnované retardérmi horenia a

fungicídy. Podlahová doska je vyrobená v hybridnom systéme s

ocelové prvky. Deliaci stena je vyrobená z rovnakého dreva

vlastnosti a prierez 45x75mm. Na zaistenie tuhosti

konštrukcia, prvky nosnej konštrukcie obojstranne opláštené doskami

OSB3.

2.4. Zateplenie

Minerálna vlna so súčiniteľom tepelnej vodivosti $\lambda = 0,036$ [W/m*K].

Výplň 150mm hrubou vlnou v konštrukčných medzerách.

2.5. Dokončenie vnútorných stien a stropov

Laminované nábytkové dosky, smrekové obkladové dosky, HPL dosky, keramické dlaždice.

2.6. Povrchová úprava podlahy

22 mm P+W OSB doska, 3 mm korková podložka, 8 mm laminovaný panel AC5,

keramické obklady s flexibilným lepidlom.

2.7. Dokončenie strechy

Plochý plech, so stojatou drážkou alebo trapézový plech v širokej škále farby spolu so spracovaním ocele. Odtok dažďovej vody cez PVC odkvapový systém s odkvapom alebo bez odkvap, hranatý.

3. INŠTALÁCIE

3.1. Elektrické inštalácie

Príkonnosť: 10,5 kW

Miesto pripojenia: v spodnej časti modulu

Potrebný napájací kábel: rozvádzač RP 5x6mm² YKYož/0,6/1kV

Ochrana proti externým meračom: B20A

Ochrana vnútorného obvodu:

1. Obvod kuchynskej zásuvky - B16A kábel - 3x2,5mm² YDYp 450/750V

2. Napájací okruh kuchyne - B16A kábel - 5x2,5mm² YDYzo 450/750V

3. Radiátorový okruh (3 ks) - B10A kábel - 3x2,5mm² YDYp 450/750V

4. Svetelný okruh (2 ks) - B6A kábel - 3x1,5mm² YDYp 450/750V

Vedenie káblov v stene: 320L PVC vlnitá ochranná rúrka

Φ20 a Φ25

Zásuvkové a silové obvody chránené prúdovým chráničom 20A-30mA/230/400V.

Umiestnenie panela poistiek:

Vedľa vchodových dverí, pod stropom.

Počet dvojitéch kontaktov: 4 ks. (izba 3 kusy, kúpeľňa 1 kus)

Počet jednotlivých kontaktov: 2 ks. (izba 1 ks, kúpeľňa 1 ks)

Počet jednotlivých spínačov: 2 ks. (izba 1 ks, kúpeľňa 1 ks)

Elektrické ohrievače: 1500W (izba)

Elektrický kúpeľňový radiátor: rozmery 400x600 s elektrickým ohrievačom 400 W

Svetlá:

Lineárne/plafonové stropné a nástenné LED osvetlenie

3.2. Inštalácia vody a kanalizácie

Vodoinštalácia - potrubný systém PEX,

Inštalácia kanalizácie – PVC potrubie.

Tlak vody - podľa špecifikácií systému PEX nemôže byť väčší ako 5 barov (5 atmosfér). V prípade vyššieho tlaku v sieti by sa mali znížiť na požadovanú úroveň o príslušný ventil.

Pripojenia modulu (v spodnej časti, na zadnej strane modulu):

Ventil voda - studená voda ½ palca

Kanalizácia – PVC rúrka Φ100

Ohrev vody – elektrický bojler s objemom 55 litrov resp podobný

Prevádzkové poznámky: Pri dlhšom nepoužívaní by sa malo vyprázdniť

inštalácia vody. Počas používania predmetu pri teplote záporná, nezabudnite udržiavať v module kladnú teplotu na ochranu vnútornej inštalácie.

3.3. Vetranie

Gravitačné mechanické vetranie bolo navrhnuté:

-miestnosť: elektrický nástenný prieduch s vypínačom

-kúpeľňa: elektrický nástenný prieduch spojený s vypínačom
svetlá

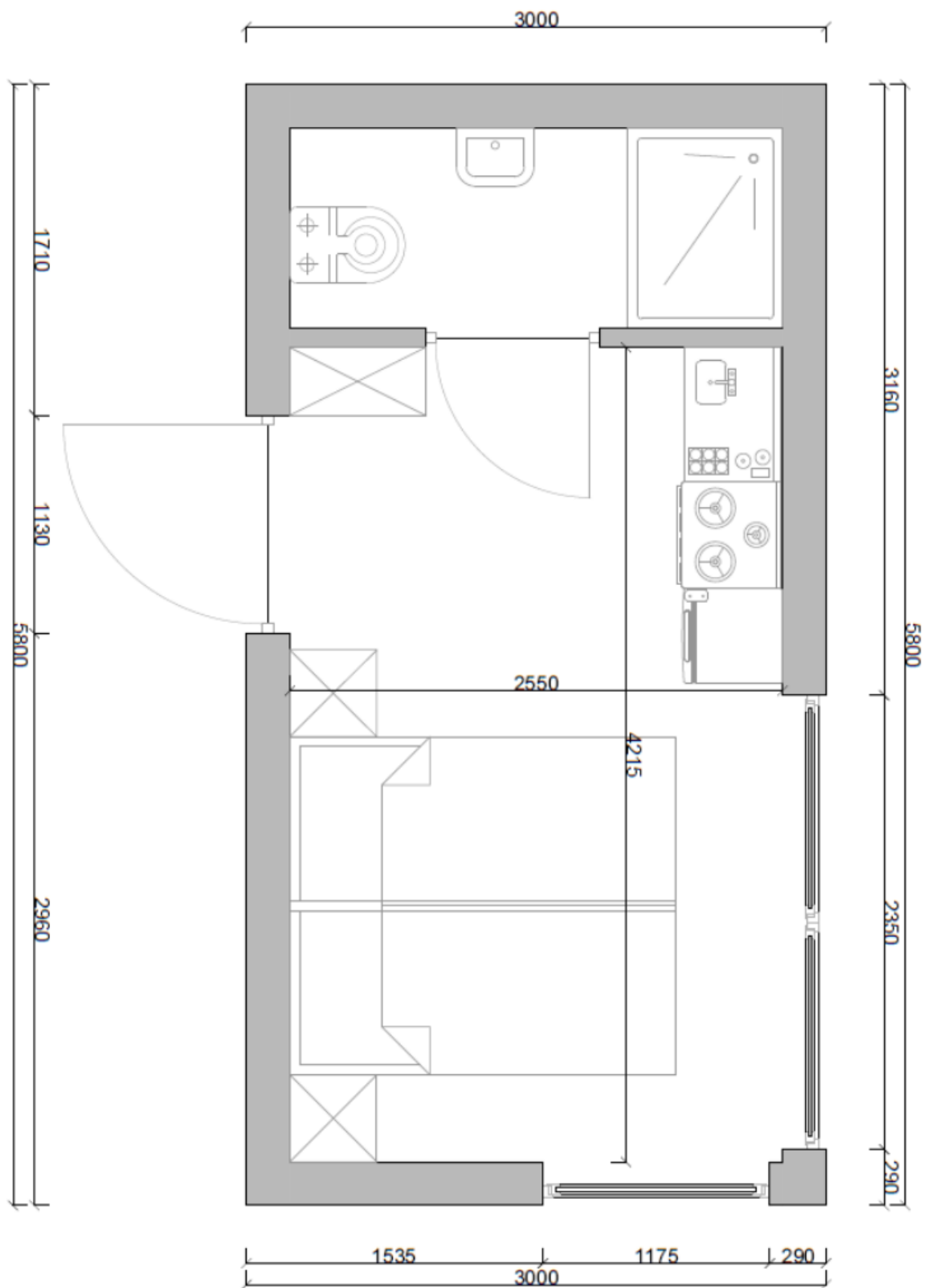
3.4. Inštalácia vykurovania

Elektrické ohrievače, infračervené vykurovacie rohože a panely.

4. Dokončenie interiéru

Okrem verzie pre vývojárov ponúkame 2 možnosti dokončenia interiéru modulu „MINI“.

4.1. "Relaxačná" verzia



4.1.1. Podlaha

Keramická dlažba s flexibilným lepidlom v miestnosti WC.

Podlahové panely v miestnosti.

4.1.2. Vnútorne steny a stropy

Keramické obklady na stenách v toalete.

HPL dosky, obkladové dosky, laminované nábytkové dosky, preglejky.

4.1.3. WC- vybavenie

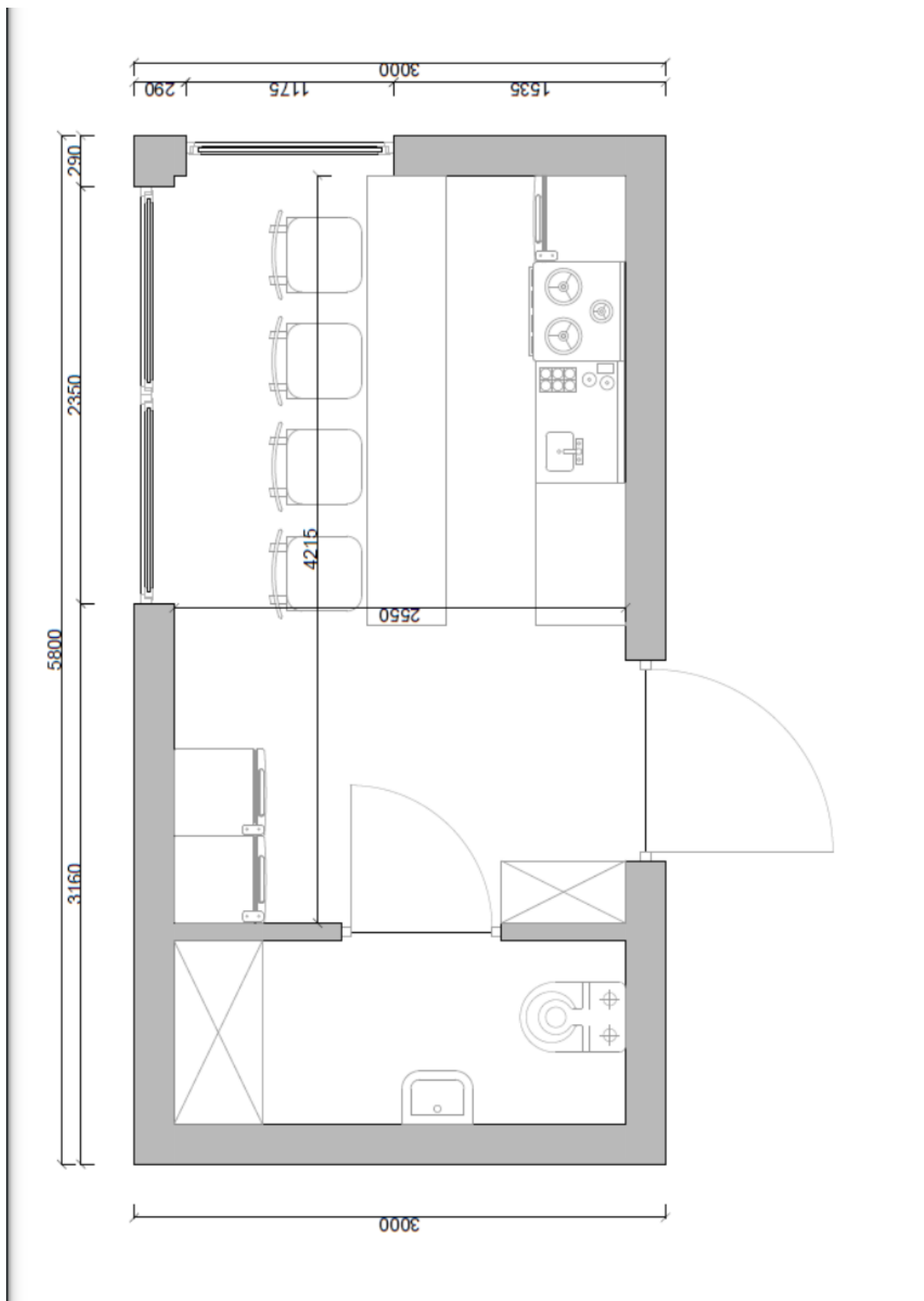
Biela zostava:

- plochá sprchová vanička, rozmery 80x100, s posuvnými sklenenými dverami
- malé symetrické umývadlo 35x40
- kompaktná záchodová misa
- umývadlová batéria, sprchová batéria, rebríkový radiátor

Izba – vybavenie / doplnková možnosť

- skrinka 1ks,
- skrytá posteľ v vstavanom nábytku
- stôl + 2 stoličky
- kuchynský nábytok vrátane: umývadla, chladnička, elektrický sporák

4.2. "komerčná" verzia



Podlaha

Keramická dlažba s flexibilným lepidlom vo WC.

Podlahové panely alebo keramické dlaždice v malom gastronómia.

4.2.2. Vnútorne steny a stropy

Keramické obklady na stenách v toalete.

HPL dosky, obkladové dosky, laminované nábytkové dosky, preglejka.

4.2.3. WC- vybavenie

Biela zostava:

- malé symetrické umývadlo:
- kompaktná záchodová misa:
- umývadlová batéria:

4.2.4. Malý catering – vybavenie

- kuchynský kút s 1 súpravou,
- barový pult 1 ks,
- 4 barové stoličky,
- 2 chladničky,

Ukážky:

